

POSEIDON 2 Horepro



POSEIDON 2 Horepro
con attacchi da 1" 1/2 F
è adatto per ristoranti fino a Max
40 coperti | Bar | Parrucchieri
con oltre 2 lavateste | Lavande-
rie con oltre 2 Lavatrici | Max 2
Riuniti Odontoiatrici .. ecc... ecc.

Caratteristiche Tecniche:

ALIMENTAZIONE

- 12V DC

ASSORBIMENTO ELETTRICO

- inferiore a 200mA
inferiore a 2W

PRESSIONE MAX ESERCIZIO

- 10 bar

PORTATA

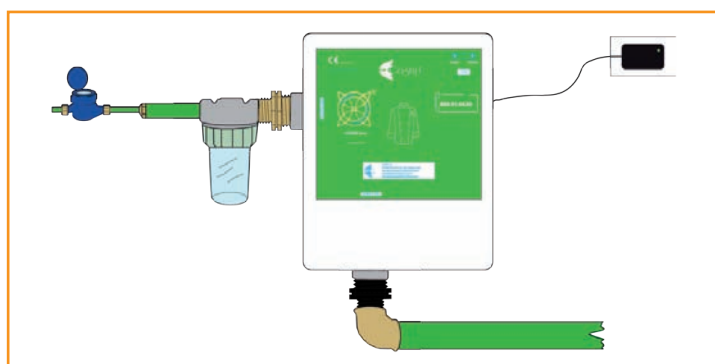
- 5175 lt/h

Caratteristiche Costruttive:

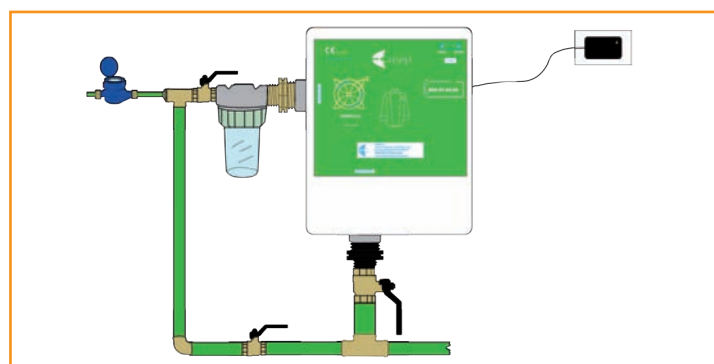
DIMENSIONI

- Larghezza : 27,5 cm
- Altezza : 33,5cm
- Profondità : 12,00 cm
- Attacchi da 1" 1/2 F

INSTALLAZIONE SENZA BY-PASS



INSTALLAZIONE CON BY-PASS



ISTRUZIONI DI MONTAGGIO:

- 1- Collegare Poseidon sulla condotta idrica principale tenendo presente di installare prima il bicchiere filtro seguendo la dicitura ENTRATA sull'apparecchiatura
- 2- Collegare l'uscita di Poseidon alla rete idrica, seguendo la dicitura USCITA sull'apparecchiatura
- 3- Inserire la cartuccia filtrante dentro il bicchiere e serrare il vaso trasparente alla tenstata del filtro come da istruzioni riportate nel Libretto di Manutenzione (a seconda del modello di filtro).
- 4- Mettere l'impianto in pressione.
- 5- Collegare l'alimentatore a 12V allo spinotto posto sul fianco di Poseidon ed inserirlo in una presa di corrente.
- 6- Accertarsi che il led posto sull'alimentatore sia acceso, e che la spia "POWER" di Poseidon sia accesa.

NOTA BENE:

L'apparecchiatura DEVE essere collegata con tubo plastico senza anime metalliche e/o con riduzioni/adattatori in PVC all'entrata ed all'uscita della medesima.